





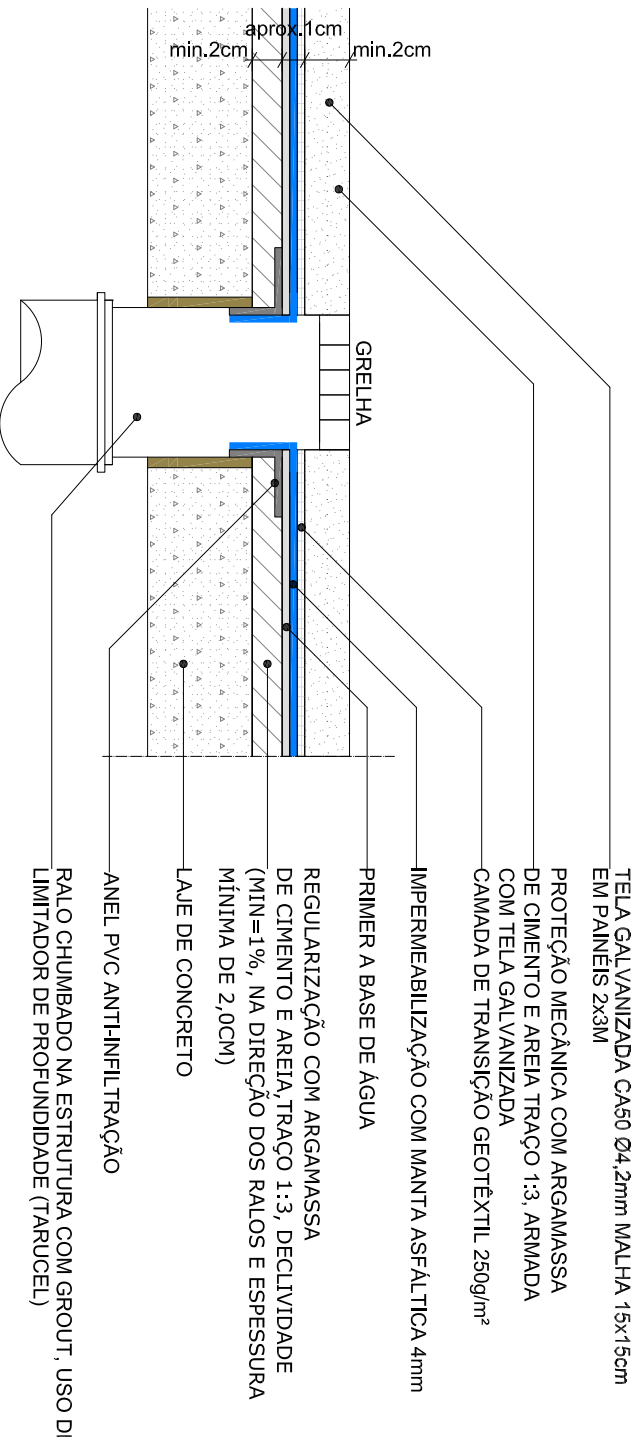


TABELA DE CORES

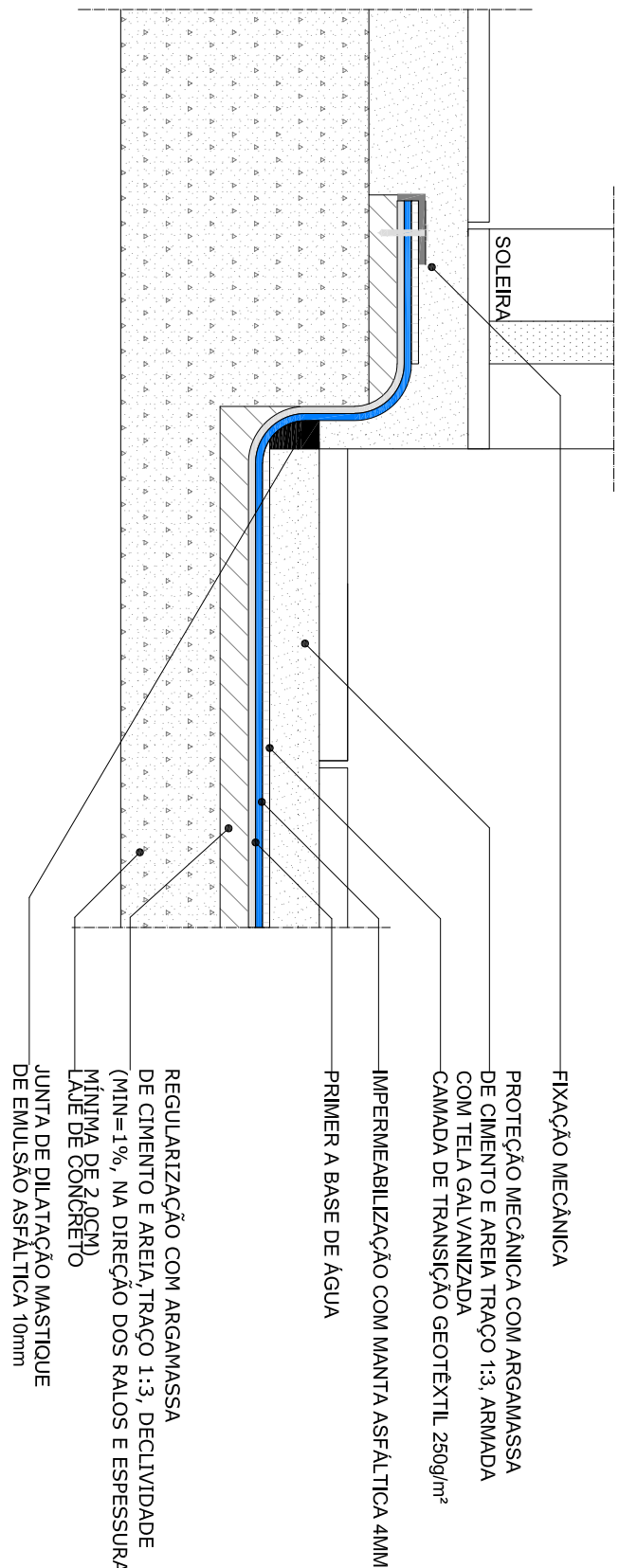
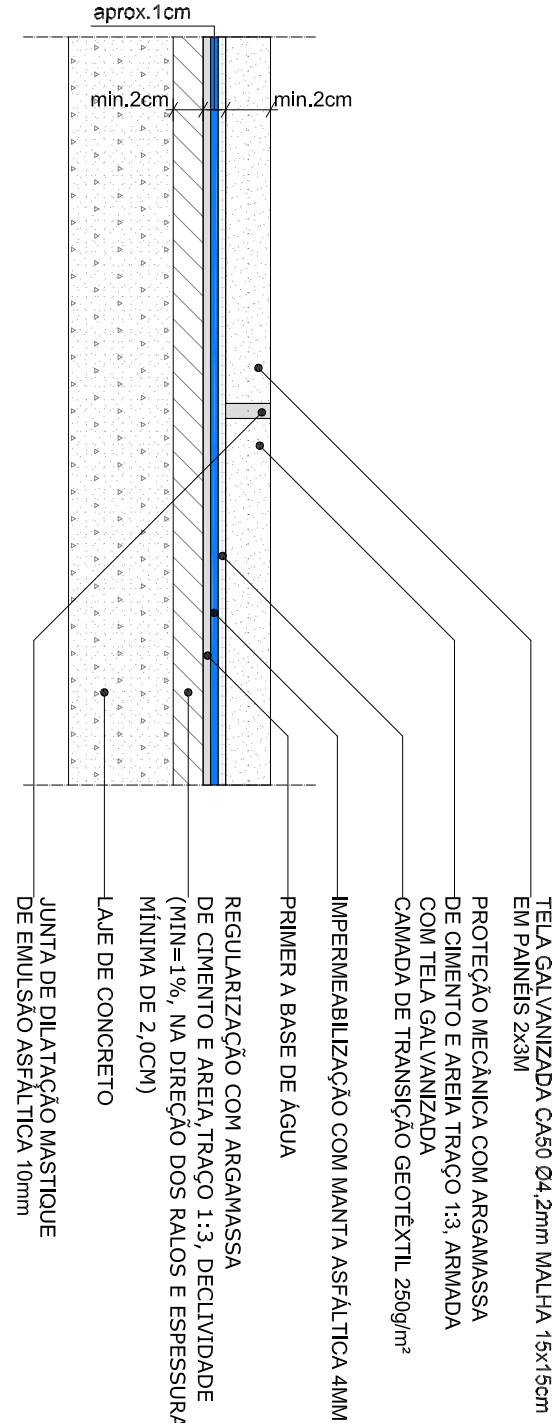
COR	ITEM	IMPERMEABILIZANTE
	3.0	MANTA ASFALTICA, 4mm, Tipo III.
	4.0	ARGAMASSA POLIMERICA SEMI-FLEXIVEL A 4,0 kg/m ²
	5.0	SISTEMAS DE IMPERMEABILIZAÇÃO COM ARGAMASSA POLIMERICA SEMI-FLEXIVEL A 5,0 kg/m ²
	6.1	ARGAMASSA POLIMERICA FLEXIVEL BI COMPONENTE A BASE DE RESINAS TERMOPLASTICAS E CIMENTOS ADITIVADOS COM CONSUMO DE 3,5kg/m ²
	6.2	REVESTIMENTO IMPERMEABILIZANTE EPXI POLIAMIDA BI-COMPONENTE.
	7.0	ARGAMASSA POLIMERICA SEMI-FLEXIVEL COM CONSUMO DE 3kg/m ² E TEIA DE POLIESTER.



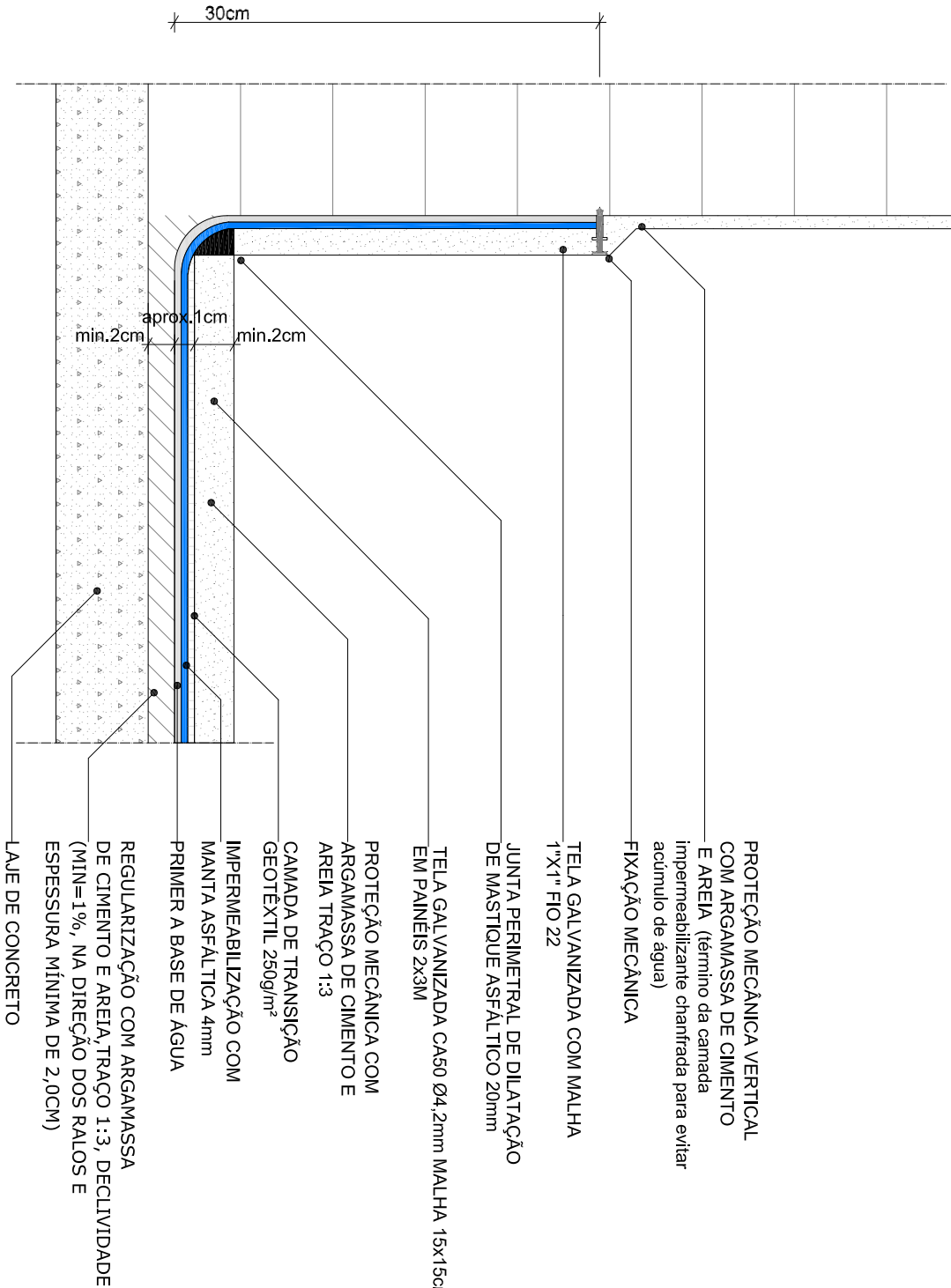
D-03b Impermeabilização manta asfáltica - raio

ESC: 1:5

D-03a Impermeabilização manta asfáltica - piso

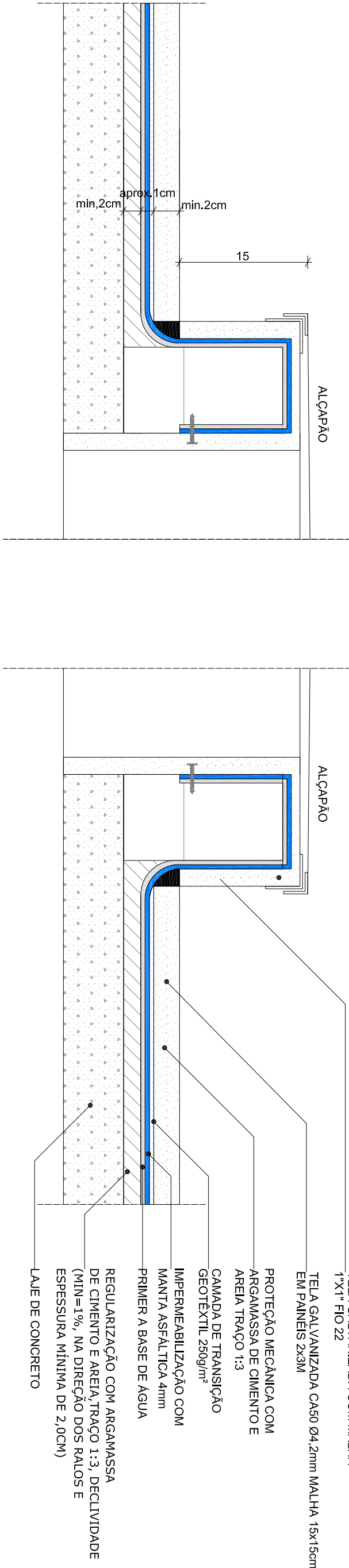


D-03c Impermeabilização manta asfáltica - soleira



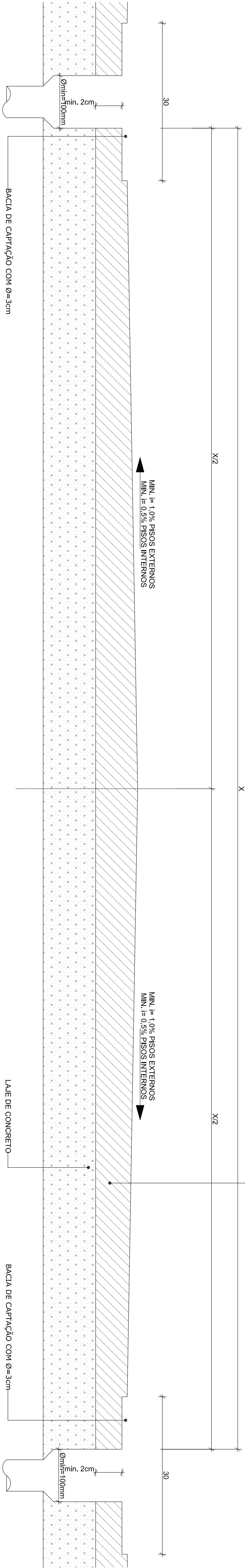
D-03e Impermeabilização manta asfáltica - detalhe rodapé

ESC: 1:5









D-03d Impermeabilização manta asfáltica - alçapões

ESC: 1:5



D-03f Calamento dos pisos (detalhe genérico)

ESC: 1:5

TABELA DE CORES			
COR	ITEM	IMPERMEABILIZANTE	
	3.0	MANTA ASFALTICA, 4mm, Tipo III.	
	4.0	ARGAMASSA POLIMERICA SEMI-FLEXIVEL A 4,0 kg/m ²	
	5.0	SISTEMAS DE IMPERMEABILIZAÇÃO COM ARGAMASSA POLIMERICA SEMI-FLEXIVEL A 5,0 kg/m ²	
	6.1	ARGAMASSA POLIMERICA FLEXIVEL BI COMPONENTE A BASE DE RESINAS TERMOPLASTICAS E CIMENTOS ADITIVADOS COM CONSUMO DE 3,5kg/m ²	
	6.2	REVESTIMENTO IMPERMEABILIZANTE EPXI POLIAMIDA BI-COMPONENTE.	
	7.0	ARGAMASSA POLIMERICA SEMI-FLEXIVEL COM CONSUMO DE 3kg/m ² E TEIA DE POLIESTER.	

EMPRESA:	CNPJ:	06.301.115/0001-00
ENGENHEIRO FABIO JOSE MACIEL DE OLIVEIRA	CREA:	117.192/D-MG
EFICIÊNCIA	EFICIÊNCIA PROJETOS E CONSULTORIA LTDA	CREA:
RESPONSÁVEL TÉCNICO:	RODRIGO MULHIROS CERQUEIRA	CNU:
CONTEÚDO:	IMPERMEABILIZAÇÃO – FOLHA DE DETALHES 01/03	DATA:
D03a até D03e; D03j		ESCALA:
		INDICADA

MINISTÉRIO PÚBLICO DO ESTADO DE MINAS GERAIS	ÁREA TERRENO:	2.213,90 m²
SEDE DAS PROMOTORIAS DE JUSTIÇA DE CATAGUASES	ÁREA CONSTRUÍDA:	1.445,23m²
PROPRIETÁRIO:	CNPJ:	20.971.057/0001-45
PROCURADORIA GERAL DE JUSTIÇA DO ESTADO DE MINAS GERAIS		
PROJETO EXECUTIVO DE IMPERMEABILIZAÇÃO		
EMPRESA:	CNPJ:	06.301.115/0001-00
ENGENHEIRO FABIO JOSE MACIEL DE OLIVEIRA	CREA:	117.192/D-MG
EFICIÊNCIA	EFICIÊNCIA PROJETOS E CONSULTORIA LTDA	CREA:
RESPONSÁVEL TÉCNICO:	RODRIGO MULHIROS CERQUEIRA	CNU:
CONTEÚDO:	IMPERMEABILIZAÇÃO – FOLHA DE DETALHES 01/03	DATA:
D03a até D03e; D03j		ESCALA:
		INDICADA